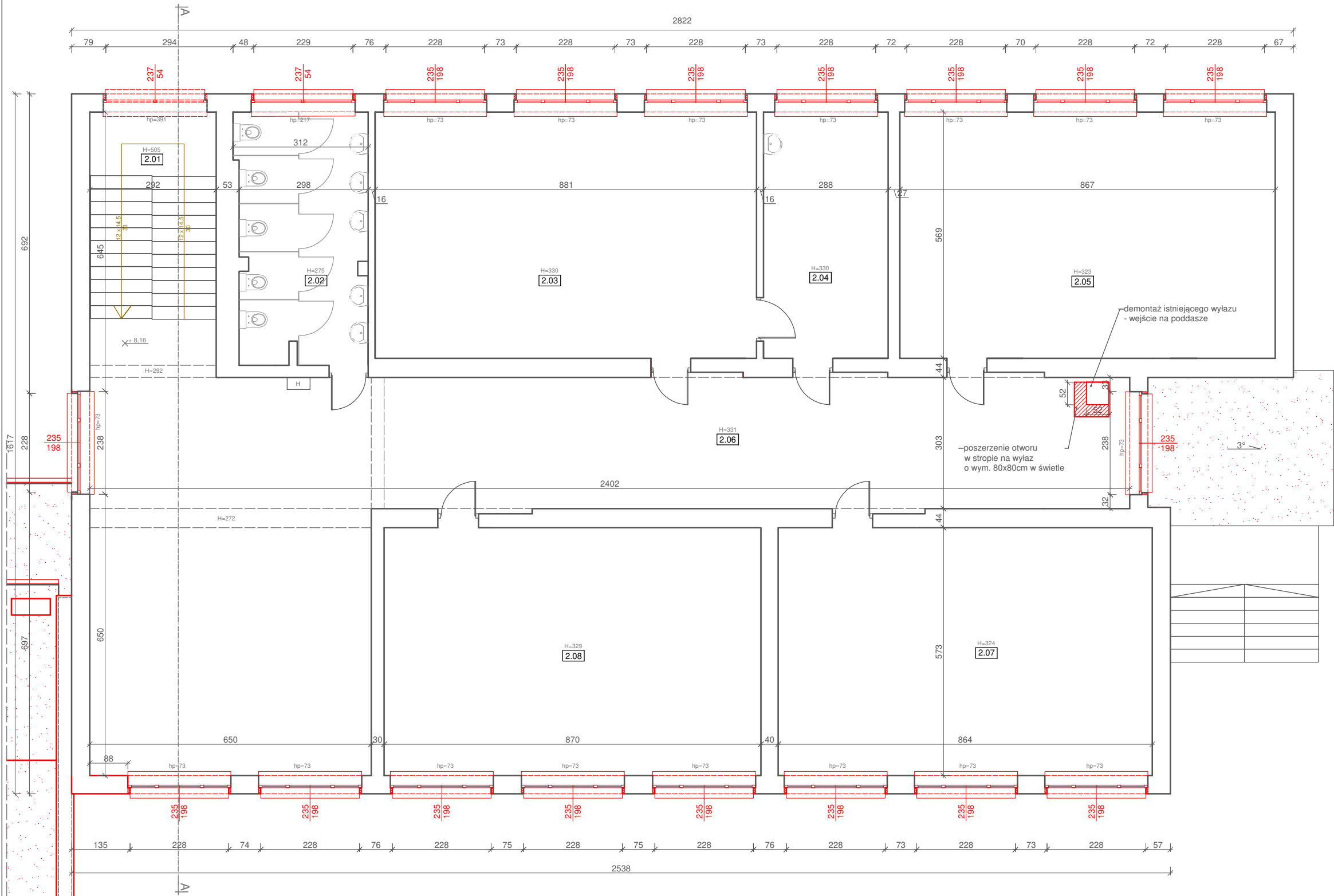


ZESTAWIENIE POMIESZCZEŃ II PIĘTRO			
Nr	pomieszczenie	rodzaj posadzki	pow. użyt. [m2]
BUDYNEK WIELOKNDYGNACYJNY			
2.01	Klatka schodowa	gres	17,08
2.02	WC	gres	17,33
2.03	Sala dydaktyczna	gres	50,13
2.04	Zaplecze sali dydaktycznej	gres	16,39
2.05	Sala dydaktyczna	gres	49,33
2.06	Komunikacja	gres	112,89
2.07	Sala dydaktyczna	gres	49,51
2.08	Sala dydaktyczna	gres	49,85
SUMA			362,51



- Uwagi:
- Rysunki należy rozpatrywać łącznie z pozostałą częścią dokumentacji projektowej. Opis techniczny jest integralną częścią opracowania, roboty należy prowadzić zgodnie z rysunkami i warunkami określonymi w opisie technicznym.
  - Kolorem czarnym oznaczono elementy istniejące.
  - Kolorem czerwonym oznaczono elementy istniejące do demontażu/rozbiórki.
  - Kolorem zielonym oznaczono elementy projektowane.

**ABM ARCHITEKTURA**  
**NIERUCHOMOŚCI SP. Z O. O.**  
UL. CZARNIECKIEGO 22A | 44-100 GLIWICE  
tel. 32 331 80 43  
www.abm.gliwice.pl  
facebook.com/abm.gliwice

Temat:

**"Modernizacja szkół ponadpodstawowych w zakresie efektywności energetycznej - termomodernizacja budynku Powiatowego Zespołu Nr 6 Szkół Zawodowych i Ogólnokształcących w Brzeszczach"**

Adres obiektu:

ul. T. Kościuszki 1  
32-620 Brzeszcze

Zleceńodawca:

Powiat Oświęcimski  
ul. Wyspiańskiego 10  
32-602 Oświęcim

Stadium:	Faza:
<b>PROJEKT TECHNICZNY</b>	<b>PT</b>

Branża:

**ARCHITEKTONICZNA**

Rysunek:

**Inwentaryzacja/demontaże, robiórki - RZUT II PIĘTRA**

Nr tomu:	Skala:	Nr rysunku:
I.A	1:100	<b>A-4</b>
Wersja:	Data:	
W.1	12/2024	

Wydanie rysunku z kolejnym numerem wersji powoduje unieważnienie wszystkich wcześniejszych rysunków

Imię i nazwisko:	Nr uprawnień:	Podpis:
Projektant:		
mgr inż. arch. <b>Bartosz Michalski</b>	upr. bud. do proj. nr 33/SLOKK/2011/II w spec. architektonicznej	
Współpraca:		
inż. <b>Anna Brzyszkowska</b>	---	
	---	
	---	

Sprawdzający:

mgr inż. arch. <b>Wojciech Śniezek</b>	upr. bud. do proj. nr 38/SLOKK/2015/II w spec. architektonicznej
---	--

Wszystkie teksty, rysunki, zdjęcia oraz wszystkie inne informacje opublikowane na niniejszych stronach podlegają prawom autorskim firmy.  
Wszelkie kopiowanie, dystrybucja, elektroniczne przetwarzanie oraz przesyłanie zawartości bez zezwolenia firmy jest zabronione.